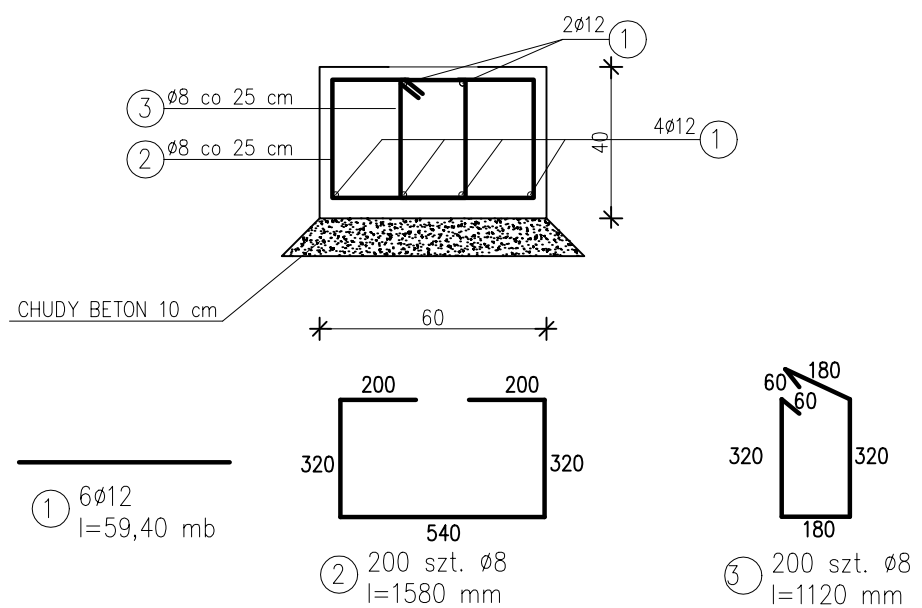


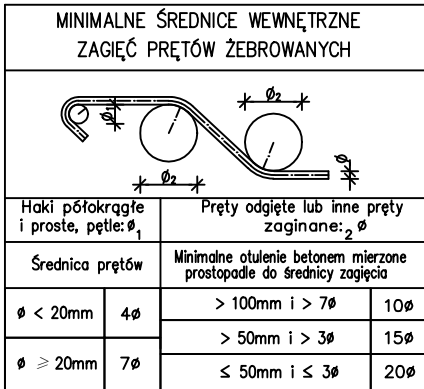
Ława fundamentowa
LF-1 l=49,50 m
SKALA 1:20




- UWAGI
- ROZPATRYWAĆ ŁĄCZNIE Z ODPOWIEDNIMI RYSUNKAMI ARCHITEKTONICZNYMI I BRANŻOWYMI, OPISEM TECHNICZNYM I SPECYFIKACJĄ TECHNICZNĄ.
 - WSZYSTKIE ZMIANY POWINNY BYĆ UZGODNIONE Z PROJEKTANTEM.
 - NIE ODCZYTYWAĆ WYMIARÓW ZE SKALI RYSUNKU, WYMIARY ODCZYTYWAĆ WYŁĄCZNIE Z LINII WYMIAROWYCH.
 - WSZYSTKIE WYMIARY PODANO W CENTYMETRACH.
 - WSZYSTKIE POZIOMY PODANO W METRACH.

BETON C25/30
STAL A-III N (B500SP)
OTULINA 3/5 CM

Nr pręta	Stal	Śred.	Dł g.	Liczba	Dł. W [m] dla średnic	
					Stal A III N	
		[mm]	[m]	[szt.]	8	12
1	A- III N	12	59,40	6		356,4
2		8	1,58	200	316	
3		8	3,72	200	744	
Razem długość				[m]	1060,00	356,40
Masa 1mb				[kg]	0,395	0,888
Razem masa dla 1 el.				[kg]	418,70	316,48
OGÓŁEM dla 1 el.				[kg]	735,18	
Razem masa dla:		1 el.		[kg]	418,7	316,4832
OGÓŁEM dla:		1 el.		[kg]	735,18	



TEMAT INWESTYCJI	Budowa żłobka w miejscowości Józefowo.		
LOKALIZACJA	dz. nr ewid. 9-282/1, obr. Józefowo, gmina Włocławek, powiat włocławski, woj. kujawsko-pomorskie, iden. dz. 041813_2.0009.9-282/1		
INWESTOR	Gmina Włocławek ul. Królewiecka 7 87-800 Włocławek		
STADIUM	PROJEKT WYKONAWCZY		
JEDNOSTKA PROJEKTOWA PROWADZĄCA	<div><div>Archenika Sp. z o.o. ul. Jarochońskiego 51 60-248 Poznań tel.: +48 604 080 981; +48 602 881 331 biuro@archenika.pl www.archenika.pl</div></div>		
FUNKCJA	IMIĘ I NAZWISKO	NR UPR. W SPEC.	PODPIS
KONSTRUKCJA			
OPRACOWAŁ	mgr inż. Michał Nackoski	Upr. budowlane w specjalności konstrukcyjno-budowlanej do proj. i kier. rob. bud. nr WKP/0406/PWOK/21	
SPRAWDZIŁ	mgr inż. Hanna Dominiczak	Upr. budowlane w specjalności konstrukcyjno-budowlanej do proj. i kier. rob. bud. nr WKP/0219/PWOK/21	
TREŚĆ RYS.	ŁAWA FUNDAMENTOWA LF-1		SKALA
DATA	MARZEC 2025	NR KONTRAKTU	385
BRANŻA	NR REWIZJI	NR RYSUNKU	PW-K-LF-01
Rysunek stanowi własność Archenika Sp. z o.o. i nie może być kopiowany, rozpowszechniany, modyfikowany, i udostępniany osobom trzecim bez wcześniejszej pisemnej zgody właściciela.			